

HSS-G N



214214



ABS

214214R0



Spiralbohrer DIN 338 Typ N, HSS-G / Foret DIN 338 type N, HSS-G taillé meulé

Leistungsstarker, geschliffener Standard-Spiralbohrer aus Hochleistungs-Schnellarbeitsstahl. Durch den Kreuzanschliff hat dieser Bohrer eine gute Zentrierung und benötigt eine geringe Vorschubkraft. *Foret standard en acier rapide, taillé meulé. Excellentes performances de coupe. Auto-centrant grâce à son affûtage en croix. Nécessite moins d'effort d'avance. En emballage plastique*

Nr./no	Ø mm	Gesamtlänge Longueur totale	Spirallänge Long. de l'hélice		Liste Stk./pièce
214010	1,0 mm	34,0 mm	12,0 mm	10	1.10
214015	1,5 mm	40,0 mm	18,0 mm	10	1.10
214020	2,0 mm	49,0 mm	24,0 mm	10	1.10
214025	2,5 mm	57,0 mm	30,0 mm	10	1.30
214030	3,0 mm	61,0 mm	33,0 mm	10	1.30
214033	3,3 mm	65,0 mm	36,0 mm	10	1.40
214035	3,5 mm	70,0 mm	39,0 mm	10	1.40
214040	4,0 mm	75,0 mm	43,0 mm	10	1.60
214042	4,2 mm	75,0 mm	43,0 mm	10	1.90
214045	4,5 mm	80,0 mm	47,0 mm	10	1.90
214050	5,0 mm	86,0 mm	52,0 mm	10	2.20
214055	5,5 mm	93,0 mm	57,0 mm	10	2.60
214060	6,0 mm	93,0 mm	57,0 mm	10	2.80
214065	6,5 mm	101,0 mm	63,0 mm	10	3.50
214068	6,8 mm	109,0 mm	69,0 mm	10	4.20
214070	7,0 mm	109,0 mm	69,0 mm	10	4.20
214075	7,5 mm	109,0 mm	69,0 mm	10	4.30
214080	8,0 mm	117,0 mm	75,0 mm	10	5.00
214085	8,5 mm	117,0 mm	75,0 mm	10	5.50
214090	9,0 mm	125,0 mm	81,0 mm	10	6.40
214095	9,5 mm	125,0 mm	81,0 mm	10	7.10
214100	10,0 mm	133,0 mm	87,0 mm	10	9.60
214102	10,2 mm	133,0 mm	87,0 mm	10	9.60
214105	10,5 mm	133,0 mm	87,0 mm	5	9.60
214110	11,0 mm	142,0 mm	94,0 mm	5	11.30
214115	11,5 mm	142,0 mm	94,0 mm	5	12.00
214120	12,0 mm	151,0 mm	101,0 mm	5	13.10
214125	12,5 mm	151,0 mm	101,0 mm	5	14.20
214130	13,0 mm	151,0 mm	101,0 mm	5	15.80

Spiralbohrer-Sätze DIN 338 Typ N, HSS-G / Jeux de foret DIN 338 type N, HSS-G

Nr./no	In Industriekassetten / Dans cassettes en tôle d'acier.	Liste	Action
214214	19-teilig / 19 pièces - Ø 1,0 - 10,0 mm x 0,5 mm	69.00	49.00
214215	25-teilig / 25 pièces - Ø 1,0 - 13,0 mm x 0,5 mm	129.00	93.00

Nr./no	In ABS-Kunststoffkassette / Dans cassettes en coffret plastique.	Liste	Action
214214R0	19-teilig / 19 pièces - Ø 1,0 - 10,0 mm x 0,5 mm	69.00	49.00
214215R0	25-teilig / 25 pièces - Ø 1,0 - 13,0 mm x 0,5 mm	129.00	93.00

Spiralbohrer-Satz DIN 338 Typ N / Assortiments de forets DIN 338 type N

Nr./no	im Magazin / en mallette métallique.	Liste	Action
214200	170-teilig je 10 Stück Ø 1,0 - 8,0 mm x 0,5 mm steigend, je 5 Stück Ø 8,5 - 10,0 mm x 0,5 mm steigend	644.00	399.00

170 pièces
10 pièces de Ø 1,0 - 8,0 mm par échelons de 0,5 mm
5 pièces de Ø 8,5 - 10,0 mm par échelons de 0,5 mm

Spiralbohrer DIN 338 Typ VA, HSSE-Co 5 / Foret DIN 338 type VA, HSSE-Co 5

Kräftiger rechtsschneidender Hochleistungsbohrer mit ausgeprägter Warmhärtebeständigkeit. Ideal zum Bohren von rost-, säure- und hitzebeständigem Stahl mit hoher Festigkeit. Hochleistungs-Schnellarbeitsstahl mit 5% Cobaltanteil. Hohe Zähigkeit und Wärmebeständigkeit, für Bohrungen in schwer bearbeitbare Materialien mit einer Festigkeit von bis zu 1100 N/mm². In Kunststoffverpackung.

Foret universel offrant une excellente tenue aux températures élevées. Idéal pour le perçage des inox et des aciers fortement alliés. Acier rapide avec 5 % de cobalt. Excellente tenue aux températures élevées, idéal pour le perçage dans les inox et les matériaux difficiles à usiner d'une dureté allant jusqu'à 1100 N/mm². En emballage plastique.

Nr./no	Ø mm	Gesamtlänge Longueur totale	Spirallänge Long. de l'hélice		Liste Stk./pièce
215010	1,0 mm	34,0 mm	12,0 mm	10	2.00
215015	1,5 mm	40,0 mm	18,0 mm	10	2.50
215020	2,0 mm	49,0 mm	24,0 mm	10	2.60
215025	2,5 mm	57,0 mm	30,0 mm	10	2.60
215030	3,0 mm	61,0 mm	33,0 mm	10	2.80
215033	3,3 mm	65,0 mm	36,0 mm	10	3.40
215035	3,5 mm	70,0 mm	39,0 mm	10	3.40
215040	4,0 mm	75,0 mm	43,0 mm	10	3.70
215042	4,2 mm	75,0 mm	43,0 mm	10	4.00
215045	4,5 mm	80,0 mm	47,0 mm	10	4.10
215050	5,0 mm	86,0 mm	52,0 mm	10	4.40
215055	5,5 mm	93,0 mm	57,0 mm	10	5.70
215060	6,0 mm	93,0 mm	57,0 mm	10	5.90
215065	6,5 mm	101,0 mm	63,0 mm	10	6.80
215068	6,8 mm	109,0 mm	69,0 mm	10	8.80
215070	7,0 mm	109,0 mm	69,0 mm	10	8.80
215075	7,5 mm	109,0 mm	69,0 mm	10	9.60
215080	8,0 mm	117,0 mm	75,0 mm	10	10.90
215085	8,5 mm	117,0 mm	75,0 mm	10	12.40
215090	9,0 mm	125,0 mm	81,0 mm	10	15.10
215095	9,5 mm	125,0 mm	81,0 mm	10	16.20
215100	10,0 mm	133,0 mm	87,0 mm	10	18.90
215102	10,2 mm	133,0 mm	87,0 mm	10	20.60
215105	10,5 mm	133,0 mm	87,0 mm	5	20.60
215110	11,0 mm	142,0 mm	94,0 mm	5	24.00
215115	11,5 mm	142,0 mm	94,0 mm	5	26.30
215120	12,0 mm	151,0 mm	101,0 mm	5	29.10
215125	12,5 mm	151,0 mm	101,0 mm	5	32.50
215130	13,0 mm	151,0 mm	101,0 mm	5	35.80



215214

Spiralbohrer-Sätze DIN 338 Typ VA, HSSE-Co 5 / Jeux de foret DIN 338 type VA, HSSE-Co 5

Spitzenwinkel 130°, ab 2,0 mm mit Kreuzanschliff nach DIN 1412 C, Spiralwinkel 36°. Zylinderschaft. Besonders gut geeignet zum Bohren von rost-, säure- und hitzebeständigen Stählen.

Angle de pointe 130°, à partir dia. 2,0 mm avec affûtage en croix selon DIN 1412 C, angle d'hélice 36°. Queue: cylindrique. Spécialement conçues pour le perçage des matériaux inoxydables, antiacides et réfractaires.

Nr./no	In Industriekassetten / Dans cassettes en tôle d'acier.	Liste	Action
215214	19-teilig / 19 pièces - Ø 1,0 - 10,0 mm x 0,5 mm	140.00	99.00
215215	25-teilig / 25 pièces - Ø 1,0 - 13,0 mm x 0,5 mm	280.00	199.00

Nr./no	In ABS-Kunststoffkassette / Dans cassettes en coffret plastique.	Liste	Action
215214R0	19-teilig / 19 pièces - Ø 1,0 - 10,0 mm x 0,5 mm	140.00	99.00
215215R0	25-teilig / 25 pièces - Ø 1,0 - 13,0 mm x 0,5 mm	280.00	199.00



215214R0

HSSE
Co 5
UNI



Spiralbohrer DIN 338 Typ UNI, HSSE-Co 5 / Foret DIN 338 type UNI, HSSE-Co 5

Der Dreiflächenschaft sorgt für hervorragende Fixierung im Bohrfutter bei geringem Kraftaufwand. Zudem sorgt der Schaft für eine optimale Kraftübertragung. Kein Durchdrehen des Bohrers! Die 135° Hochleistungsschneide sorgt für eine sehr hohe Zentriergenauigkeit, insbesondere bei handgeführten Anwendungen mit dem Akku-Bohrschrauber. Die Schneide verhindert das Abrutschen beim Anbohren von gewölbten Oberflächen. In Kunststoffverpackung.

Les 3 méplats garantissent un entrainement parfait même dans un mandrin usagé ou mal serré. La puissance est transmise en totalité sans patinage du foret! La pointe à 135° assure un centrage très précis, en particulier pour les utilisations à la volée avec des perceuses électro-portatives. L'affûtage en croix assure un auto-centrage même sur une surface bombée et allonge la durée de vie des batteries en réduisant l'effort de perçage. En emballage plastique

Nr./no	Ø mm	Gesamtlänge Longueur totale	Spirallänge Long. de l'hélice		Liste Stk./pièce
228010	1,0 mm	34,0 mm	12,0 mm	10	2.00
228015	1,5 mm	40,0 mm	18,0 mm	10	2.50
228020	2,0 mm	49,0 mm	24,0 mm	10	3.00
228025	2,5 mm	57,0 mm	30,0 mm	10	3.00
228030	3,0 mm	61,0 mm	33,0 mm	10	3.50
228033	3,3 mm	65,0 mm	36,0 mm	10	3.50
228035	3,5 mm	70,0 mm	39,0 mm	10	6.50
228040	4,0 mm	75,0 mm	43,0 mm	10	6.50
228042	4,2 mm	75,0 mm	43,0 mm	10	6.50
228045	4,5 mm	80,0 mm	47,0 mm	10	7.00
228050	5,0 mm	86,0 mm	52,0 mm	10	7.50
228055	5,5 mm	93,0 mm	57,0 mm	10	8.50
228060	6,0 mm	93,0 mm	57,0 mm	10	9.50
228065	6,5 mm	101,0 mm	63,0 mm	10	10.50
228068	6,8 mm	109,0 mm	69,0 mm	10	12.00
228070	7,0 mm	109,0 mm	69,0 mm	10	12.00
228075	7,5 mm	109,0 mm	69,0 mm	10	14.00
228080	8,0 mm	117,0 mm	75,0 mm	10	16.00
228085	8,5 mm	117,0 mm	75,0 mm	10	17.00
228090	9,0 mm	125,0 mm	81,0 mm	10	21.00
228095	9,5 mm	125,0 mm	81,0 mm	10	23.00
228100	10,0 mm	133,0 mm	87,0 mm	10	24.50
228102	10,2 mm	133,0 mm	87,0 mm	10	25.00
228105	10,5 mm	133,0 mm	87,0 mm	5	25.00
228110	11,0 mm	142,0 mm	94,0 mm	5	30.50
228115	11,5 mm	142,0 mm	94,0 mm	5	35.00
228120	12,0 mm	151,0 mm	101,0 mm	5	36.00
228125	12,5 mm	151,0 mm	101,0 mm	5	44.00
228130	13,0 mm	151,0 mm	101,0 mm	5	48.50

228214



ABS

228214R0



Spiralbohrer-Sätze DIN 338 Typ UNI, HSSE-Co 5 / Jeux de foret DIN 338 type UNI, HSSE-Co 5

Spitzenwinkel 135°, ab 2,0 mm mit Kreuzanschliff nach DIN 1412 C, Spiralwinkel 40°. Ab 4,0 mm mit 3-Flächen-Schaft. Besonders gut geeignet zum Bohren von rost-, säure- und hitzebeständigen Stählen.

Angle de pointe 135°, à partir dia. 2,0 mm avec affûtage en croix selon DIN 1412 C, angle d'hélice 40°. A partir du dia. 4,0 mm queue avec 3 méplats. Spécialement conçues pour le perçage des matériaux inoxydables, antiacides et réfractaires.

Nr./no	In Industriekassetten/Dans cassettes en tôle d'acier.	Liste	Action
228214	19-teilig/19 pièces - Ø 1,0 - 10,0 mm x 0,5 mm	198.00	99.00
228215	25-teilig/25 pièces - Ø 1,0 - 13,0 mm x 0,5 mm	360.00	189.00

Nr./no	In ABS-Kunststoffkassette/Dans cassettes en coffret plastique.	Liste	Action
228214R0	19-teilig/19 pièces - Ø 1,0 - 10,0 mm x 0,5 mm	198.00	99.00
228215R0	25-teilig/25 pièces - Ø 1,0 - 13,0 mm x 0,5 mm	360.00	189.00

Spiralbohrer DIN 338 Typ TURBO, HSS-G / Foret DIN 338 type TURBO, HSS-G

Geschliffener Spiralbohrer aus Hochleistungs-Schnellarbeitsstahl. Er erzeugt durch sehr saubere Bohrungen einen gratfreien Lochrand. Sofortiges Starten der Bohrung nach dem Aufsetzen möglich, da das Vorkörnen entfällt. Die Bruchstabilität erhöht sich um bis zu 50%, da der Kerndurchmesser in Schafrichtung konstant zunimmt (ab Ø 3,2 mm). 3-fach gefräste Spannflächen verhindern ein Durchdrehen des Bohrers in der Maschine (ab Ø 5,0 mm). In Kunststoffverpackung.

Foret en acier rapide, taillé meulé, particulièrement adapté pour le perçage des tôles fines avec une perceuse électroportative. Permet de réaliser des trous parfaitement ronds et exempts de bavures. Foret autocentrant, il est donc inutile de centrer ou de pointer. Son âme conique renforcée (à partir du diamètre 3,2 mm) lui confère une résistance mécanique de 50 % supérieure à un foret classique. A partir du diamètre 5,0 mm: queue avec 3 méplats pour éviter que le foret ne patine dans le mandrin (même dans un mandrin usagé) et pointe avec affûtage «spécial tôles». En emballage plastique.

Nr./no	Ø mm	Gesamtlänge Longueur totale	Spirallänge Long. de l'hélice		Liste Stk./pièce
2146010	1,0 mm	34,0 mm	12,0 mm	10	1.90
2146015	1,5 mm	40,0 mm	18,0 mm	10	2.00
2146020	2,0 mm	49,0 mm	24,0 mm	10	2.10
2146025	2,5 mm	57,0 mm	30,0 mm	10	2.30
2146030	3,0 mm	61,0 mm	33,0 mm	10	2.60
2146032	3,2 mm	65,0 mm	36,0 mm	10	2.80
2146033	3,3 mm	65,0 mm	36,0 mm	10	2.80
2146035	3,5 mm	70,0 mm	39,0 mm	10	2.90
2146040	4,0 mm	75,0 mm	43,0 mm	10	3.10
2146041	4,1 mm	75,0 mm	43,0 mm	10	3.80
2146042	4,2 mm	75,0 mm	43,0 mm	10	3.80
2146045	4,5 mm	80,0 mm	46,0 mm	10	4.20
2146048	4,8 mm	86,0 mm	46,0 mm	10	4.80
2146050	5,0 mm	86,0 mm	46,0 mm	10	5.20
2146051	5,1 mm	86,0 mm	46,0 mm	10	5.50
2146052	5,2 mm	86,0 mm	46,0 mm	10	5.70
2146054	5,4 mm	93,0 mm	52,0 mm	10	6.00
2146055	5,5 mm	93,0 mm	52,0 mm	10	6.30
2146060	6,0 mm	93,0 mm	57,0 mm	10	6.40
2146065	6,5 mm	101,0 mm	58,0 mm	10	7.10
2146068	6,8 mm	109,0 mm	66,0 mm	10	8.00
2146070	7,0 mm	109,0 mm	66,0 mm	10	8.40
2146075	7,5 mm	109,0 mm	66,0 mm	10	8.50
2146080	8,0 mm	117,0 mm	72,0 mm	10	9.00
2146085	8,5 mm	117,0 mm	72,0 mm	10	10.00
2146090	9,0 mm	125,0 mm	78,0 mm	10	11.50
2146095	9,5 mm	125,0 mm	78,0 mm	10	12.50
2146100	10,0 mm	133,0 mm	84,0 mm	10	13.50
2146105	10,5 mm	133,0 mm	84,0 mm	5	14.50
2146110	11,0 mm	142,0 mm	91,0 mm	5	16.00
2146115	11,5 mm	142,0 mm	91,0 mm	5	17.00
2146120	12,0 mm	151,0 mm	98,0 mm	5	19.00
2146125	12,5 mm	151,0 mm	98,0 mm	5	21.00
2146130	13,0 mm	151,0 mm	98,0 mm	5	22.00



214614



214614R0



ABS

Spiralbohrer-Sätze DIN 338 Typ TURBO, HSS-G / Jeux de foret DIN 338 type TURBO, HSS-G

Nr./no	In Industriekassetten / Dans cassettes en tôle d'acier.	Liste	Action
214614	19-teilig / 19 pièces - Ø 1,0 - 10,0 mm x 0,5 mm	89.00	49.00
214615	25-teilig / 25 pièces - Ø 1,0 - 13,0 mm x 0,5 mm	183.00	99.00

Nr./no	In ABS-Kunststoffkassette / Dans cassettes en coffret plastique.	Liste	Action
214614R0	19-teilig / 19 pièces - Ø 1,0 - 10,0 mm x 0,5 mm	91.00	49.00
214615R0	25-teilig / 25 pièces - Ø 1,0 - 13,0 mm x 0,5 mm	183.00	99.00



Maschinengewindebohrer M DIN 371 HSS und HSSE-Co 5, geschliffen



**Maschinengewindebohrer mit verstärktem Schaft
für Durchgangsgewinde.**

Anschnitt: Form B ca. 4 - 5 Gänge mit Schälanschnitt
Gewinde: metrisch DIN ISO 13
Flanken: hinterschliffen



Gewinde Nennmaß M	Steigung mm	Kernloch Ø ₁ mm	L ₁ mm	L ₂ mm	Ø ₂ mm
M 2	0,40	1,60	45,0	8,0	2,8
M 2,5	0,45	2,05	50,0	9,0	2,8
M 3	0,50	2,50	56,0	9,0	3,5
M 4	0,70	3,30	63,0	12,0	4,5
M 5	0,80	4,20	70,0	13,0	6,0
M 6	1,00	5,00	80,0	15,0	6,0
M 8	1,25	6,80	90,0	18,0	8,0
M 10	1,50	8,50	100,0	20,0	10,0

Gewinde Nennmass	Artikel-Nr. HSS	Preis HSS	Artikel-Nr. HSS-Co 5	Preis HSS-Co 5
M2	85.232020	Fr. 10.50	85.232020 E	Fr. 15.00
M2,5	85.232025	Fr. 10.00	85.232025 E	Fr. 12.50
M3	85.232030	Fr. 10.00	85.232030 E	Fr. 12.50
M4	85.232040	Fr. 10.00	85.232040 E	Fr. 12.50
M5	85.232050	Fr. 10.00	85.232050 E	Fr. 12.50
M6	85.232060	Fr. 10.50	85.232060 E	Fr. 13.50
M8	85.232080	Fr. 12.50	85.232080 E	Fr. 15.50
M10	85.232100	Fr. 14.50	85.232100 E	Fr. 18.00



Bestellung unter:
info@steel-wood.ch
071 970 07 05

Steel-Wood DW GmbH
Steineggstrasse 23
9113 Degersheim

Alle Preise zzgl. gesetzlicher MwSt.
Irrtümer und Preisänderungen vorbehalten.

Maschinengewindebohrer M DIN 376 HSS und HSSE-Co 5, geschliffen



Maschinengewindebohrer mit Überlaufschaft für Durchgangsgewinde.

Anschnitt: Form B ca. 4 - 5 Gänge mit Schälanschnitt
 Gewinde: metrisch DIN ISO 13
 Flanken: hinterschleifen



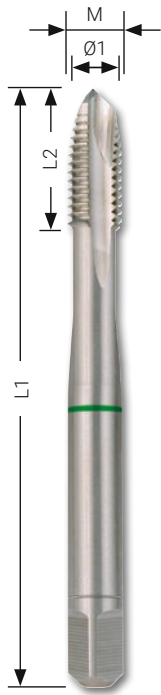
Gewinde Nennmaß M	Steigung mm	Kernloch Ø ₁ mm	L ₁ mm	L ₂ mm	Ø ₂ mm
M 3	0,50	2,50	56,0	9,0	2,2
M 4	0,70	3,30	63,0	12,0	2,8
M 5	0,80	4,20	70,0	13,0	3,5
M 6	1,00	5,00	80,0	15,0	4,5
M 8	1,25	6,80	90,0	18,0	6,0
M 10	1,50	8,50	100,0	20,0	7,0
M 12	1,75	10,20	110,0	23,0	9,0
M 14	2,00	12,00	110,0	25,0	11,0
M 16	2,00	14,00	110,0	25,0	12,0
M 18	2,50	15,50	125,0	30,0	14,0
M 20	2,50	17,50	140,0	30,0	16,0
M 22	2,50	19,50	140,0	30,0	18,0
M 24	3,00	21,00	160,0	36,0	18,0
M 27	3,00	24,00	160,0	36,0	20,0
M 30	3,50	26,50	180,0	40,0	22,0

Gewinde Nennmass	Preis		Preis	
	Artikel-Nr. HSS	HSS	Artikel-Nr. HSS-Co 5	HSS-Co 5
M3	-	-	85.232031E	Fr. 11.50
M4	-	-	85.232041E	Fr. 12.50
M5	-	-	85.232051E	Fr. 12.50
M6	-	-	85.232061E	Fr. 13.00
M8	-	-	85.232081E	Fr. 15.00
M10	-	-	85.232101E	Fr. 17.00
M12	85.232120	Fr. 18.50	85.232120E	Fr. 20.00
M14	85.232140	Fr. 21.50	85.232140E	Fr. 27.50
M16	85.232160	Fr. 25.00	85.232160E	Fr. 29.50
M18	85.232180	Fr. 36.00	85.232180E	Fr. 42.00
M20	85.232200	Fr. 37.50	85.232200E	Fr. 59.00
M22	85.232220	Fr. 45.50	85.232220E	Fr. 64.00
M24	85.232240	Fr. 47.00	85.232240E	Fr. 66.50
M27	85.232270	Fr. 74.00	85.232270E	Fr. 90.00
M30	85.232300	Fr. 77.00	85.232300E	Fr. 93.50

Bestellung unter:
info@steel-wood.ch
071 970 07 05

Steel-Wood DW GmbH
 Steineggstrasse 23
 9113 Degersheim

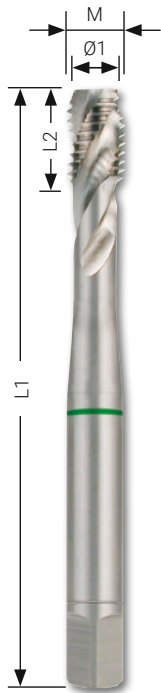
Alle Preise zzgl. gesetzlicher MwSt.
 Irrtümer und Preisänderungen vorbehalten.



Maschinengewindebohrer HSSE-Co 5 - Form B / Taraud machine pas métrique HSSE-Co 5 - Form B

Maschinengewindebohrer M DIN 371/376 mit verstärktem Schaft für Durchgangsgewinde.
Form B ca. 4 - 5 Gänge mit Schälanschnitt, metrisch DIN ISO 13, hinterschliften. In Kunststoffverpackung.
Taraud machine M DIN 371/376 droit entrée Gun, à queue renforcée pour trous débouchants.
Forme B env. 4 - 5 pas entrée GUN, métrique DIN ISO 13, détalonnés. À l'unité sous emballage plastique.

Nr./no	Gewinde Nennmass M	Steigung mm Pas mm	Ø1 mm	Gemtlänge Longueur totale	Liste
232030E	M 3	0,50 mm	2,50 mm	56,0 mm	12.50
232040E	M 4	0,70 mm	3,30 mm	63,0 mm	12.50
232050E	M 5	0,80 mm	4,20 mm	70,0 mm	12.50
232060E	M 6	1,00 mm	5,00 mm	80,0 mm	13.50
232080E	M 8	1,25 mm	6,80 mm	90,0 mm	15.50
232100E	M 10	1,50 mm	8,50 mm	100,0 mm	18.00
232120E	M 12	1,75 mm	10,20 mm	110,0 mm	20.00
232140E	M 14	2,00 mm	12,00 mm	110,0 mm	27.50
232160E	M 16	2,00 mm	14,00 mm	110,0 mm	29.50
232180E	M 18	2,50 mm	15,50 mm	125,0 mm	42.00
232200E	M 20	2,50 mm	17,50 mm	140,0 mm	59.00
232220E	M 22	2,50 mm	19,50 mm	140,0 mm	64.00
232240E	M 24	3,00 mm	21,00 mm	160,0 mm	66.50



Maschinengewindebohrer HSSE-Co 5 - Form C / Taraud machine pas métrique HSSE-Co 5 - Forme C

Maschinengewindebohrer M DIN 371/376 mit verstärktem Schaft und 35° RSP für Sacklochgewinde.
Form C / 35° RSP ca. 2 - 3 Gänge, metrisch DIN ISO 13, hinterschliften. In Kunststoffverpackung.
Taraud machine M DIN 371/376 hélicoïdal à queue renforcée hélice à droite à 35°, pour trous borgnes.
Forme C / 35° RSP env. 2 - 3 pas, métrique DIN ISO 13, détalonnés. À l'unité sous emballage plastique.

Nr./no	Gewinde Nennmass M	Steigung mm Pas mm	Ø1 mm	Gemtlänge Longueur totale	Liste
234030E	M 3	0,50 mm	2,50 mm	56,0 mm	15.50
234040E	M 4	0,70 mm	3,30 mm	63,0 mm	15.50
234050E	M 5	0,80 mm	4,20 mm	70,0 mm	15.50
234060E	M 6	1,00 mm	5,00 mm	80,0 mm	16.50
234080E	M 8	1,25 mm	6,80 mm	90,0 mm	18.00
234100E	M 10	1,50 mm	8,50 mm	100,0 mm	21.00
233120E	M 12	1,75 mm	10,20 mm	110,0 mm	27.00
233140E	M 14	2,00 mm	12,00 mm	110,0 mm	32.50
233160E	M 16	2,00 mm	14,00 mm	110,0 mm	38.00
233180E	M 18	2,50 mm	15,50 mm	125,0 mm	50.50
233200E	M 20	2,50 mm	17,50 mm	140,0 mm	64.50
233220E	M 22	2,50 mm	19,50 mm	140,0 mm	64.50
233240E	M 24	3,00 mm	21,00 mm	160,0 mm	70.00



245062R0

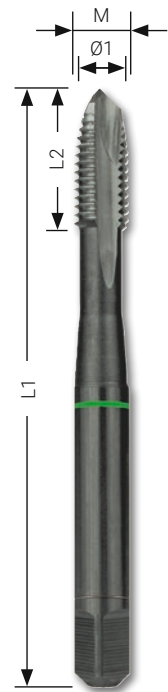
Maschinengewindebohrer-Sätze HSSE-Co 5 / Assortiment tarauds machine + forets HSSE-Co 5

Nr./no	In ABS-Kunststoffkassette / Dans cassettes en coffret plastique.	Liste	Action
245061R0	7-teilig / 7 pièces - HSSE-Co 5 7 Maschinengewindebohrer M DIN 371/376 Form B - M3 - M12 7 tarauds machine droit entrée Gun M DIN 371 / 376 type B - M3 - M12	149.00	99.00
245062R0	7-teilig / 7 pièces - HSSE-Co 5 7 Maschinengewindebohrer M DIN 371/376 Form C - M3 - M12 7 tarauds machine 35° RSP M DIN 371/376 type C - M3 - M12	149.00	99.00

Maschinengewindebohrer HSSE-Co 5 VAP - Form B / Taraud machine pas métrique HSSE-Co 5 VAP - Forme B

Maschinengewindebohrer M DIN 371/376 mit verstärktem Schaft für Durchgangsgewinde.
Form B ca. 4 - 5 Gänge mit Schälanschnitt, metrisch DIN ISO 13, hinterschliften. In Kunststoffverpackung.
Taraud machine M DIN 371/376 droit entrée Gun, à queue renforcée pour trous débouchants.
Forme B env. 4 - 5 pas entrée GUN, métrique DIN ISO 13, détaillés. À l'unité sous emballage plastique.

Nr./no	Gewinde Nennmass M	Steigung mm Pas mm	Ø1 mm	Gesamtlänge Longueur totale	Liste
232030VA	M 3	0,50 mm	2,50 mm	56,0 mm	14.00
232040VA	M 4	0,70 mm	3,30 mm	63,0 mm	14.00
232050VA	M 5	0,80 mm	4,20 mm	70,0 mm	14.00
232060VA	M 6	1,00 mm	5,00 mm	80,0 mm	15.00
232080VA	M 8	1,25 mm	6,80 mm	90,0 mm	17.50
232100VA	M 10	1,50 mm	8,50 mm	100,0 mm	20.00
232120VA	M 12	1,75 mm	10,20 mm	110,0 mm	22.50
232140VA	M 14	2,00 mm	12,00 mm	110,0 mm	28.00
232160VA	M 16	2,00 mm	14,00 mm	110,0 mm	32.50
232180VA	M 18	2,50 mm	15,50 mm	125,0 mm	44.50
232200VA	M 20	2,50 mm	17,50 mm	140,0 mm	46.50
232220VA	M 22	2,50 mm	19,50 mm	140,0 mm	56.00
232240VA	M 24	3,00 mm	21,00 mm	160,0 mm	62.50



Maschinengewindebohrer HSSE-Co 5 VAP - Form C / Taraud machine pas métrique HSSE-Co 5 VAP - Forme C

Maschinengewindebohrer M DIN 371/376 mit verstärktem Schaft und 35° RSP für Sacklochgewinde.
Form C / 35° RSP ca. 2 - 3 Gänge, metrisch DIN ISO 13, hinterschliften. In Kunststoffverpackung.
Taraud machine M DIN 371/376 hélicoïdal à queue renforcée hélice à droite à 35°, pour trous borgnes.
Forme C / 35° RSP env. 2 - 3 pas, métrique DIN ISO 13, détaillés. À l'unité sous emballage plastique.

Nr./no	Gewinde Nennmass M	Steigung mm Pas mm	Ø1 mm	Gesamtlänge Longueur totale	Liste
234030VA	M 3	0,50 mm	2,50 mm	56,0 mm	17.00
234040VA	M 4	0,70 mm	3,30 mm	63,0 mm	17.00
234050VA	M 5	0,80 mm	4,20 mm	70,0 mm	17.00
234060VA	M 6	1,00 mm	5,00 mm	80,0 mm	18.00
234080VA	M 8	1,25 mm	6,80 mm	90,0 mm	20.00
234100VA	M 10	1,50 mm	8,50 mm	100,0 mm	23.50
233120VA	M 12	1,75 mm	10,20 mm	110,0 mm	30.00
233140VA	M 14	2,00 mm	12,00 mm	110,0 mm	36.00
233160VA	M 16	2,00 mm	14,00 mm	110,0 mm	42.00
233180VA	M 18	2,50 mm	15,50 mm	125,0 mm	56.00
233200VA	M 20	2,50 mm	17,50 mm	140,0 mm	59.00
233220VA	M 22	2,50 mm	19,50 mm	140,0 mm	71.50
233240VA	M 24	3,00 mm	21,00 mm	160,0 mm	77.00



Maschinengewindebohrer-Sätze HSSE-Co 5 / Assortiment tarauds machine + forets HSSE-Co 5

Nr./no	In ABS-Kunststoffkassette / Dans cassettes en coffret plastique.	Liste	Action
245063RO	7-teilig / 7 pièces - HSSE-Co 5 VAP 7 Maschinengewindebohrer M DIN 371/376 Form B - M3 - M12 7 tarauds machine droit entrée Gun M DIN 371 / 376 type B- M3 - M12	169.00	119.00
245064RO	7-teilig / 7 pièces - HSSE-Co 5 VAP 7 Maschinengewindebohrer M DIN 371/376 Form C - M3 - M12 7 tarauds machine 35° RSP M DIN 371/376 type C - M3 - M12	199.00	139.00



245063RO



245051



245062

ABS


245052R0

ABS


245062R0

Maschinengewindebohrer-Sätze HSSE-Co 5 / Assortiment tarauds machine + forets HSSE-Co 5

Maschinengewindebohrer aus kobaltlegiertem Hochleistungs-Schnellarbeitsstahl. Durch die höhere Warmhärtebeständigkeit wird eine höhere Standzeit erreicht. Für Durchgangsgewinde und Sacklochgewinde, in unlegierte und legierte Stähle bis 1000 N/mm² Festigkeit und NE-Metalle. Das Gewinde wird in einem Arbeitsgang geschnitten.

Taraud machine rectifié en HSS avec 5 % de cobalt. Grâce à une meilleure résistance aux températures élevées, la durée de vie de l'outil est accrue. Pour la réalisation de taraudages traversant ou borgnes dans des aciers non alliés ou alliés d'une résistance de max. 900 N/mm², dans la fonte malléable et dans les métaux non ferreux. Le taraudage se fait en une seule opération.

Nr./no	In Industriekassetten / Dans cassettes en tôle d'acier.	Liste	Action
245051	14-teilig / 14 pièces - HSSE-Co 5 7 Maschinengewindebohrer M DIN 371/376 Form B - M3 - M12 7 Spiralbohrer DIN 338 Typ N - Ø 2,5/3,3/4,2/5,0/6,8/8,5/10,2 mm 7 tarauds machine droit entrée Gun M DIN 371 / 376 type B - M3 - M12 7 forets DIN 338 type N - Ø 2,5/3,3/4,2/5,0/6,8/8,5/10,2 mm	196.00	139.00
245052	14-teilig / 14 pièces - HSSE-Co 5 7 Maschinengewindebohrer M DIN 371/376 Form C - M3 - M12 7 Spiralbohrer DIN 338 Typ N - Ø 2,5/3,3/4,2/5,0/6,8/8,5/10,2 mm 7 tarauds machine 35° RSP M DIN 371/376 type C - M3 - M12 7 forets DIN 338 type N - Ø 2,5/3,3/4,2/5,0/6,8/8,5/10,2 mm	196.00	139.00
245061	7-teilig / 7 pièces - HSSE-Co 5 7 Maschinengewindebohrer M DIN 371/376 Form B - M3 - M12 7 tarauds machine droit entrée Gun M DIN 371 / 376 type B - M3 - M12	156.00	109.00
245062	7-teilig / 7 pièces - HSSE-Co 5 7 Maschinengewindebohrer M DIN 371/376 Form C - M3 - M12 7 tarauds machine 35° RSP M DIN 371/376 type C - M3 - M12	159.00	115.00
245063	7-teilig / 7 pièces - HSSE-Co 5 VAP 7 Maschinengewindebohrer M DIN 371/376 Form B - M3 - M12 7 tarauds machine droit entrée Gun M DIN 371 / 376 type B - M3 - M12	182.00	129.00
245064	7-teilig / 7 pièces - HSSE-Co 5 VAP 7 Maschinengewindebohrer M DIN 371/376 Form C - M3 - M12 7 tarauds machine 35° RSP M DIN 371/376 type C - M3 - M12	219.00	149.00
Nr./no	In ABS-Kunststoffkassette / Dans cassettes en coffret plastique.	Liste	Action
245051R0	14-teilig / 14 pièces - HSSE-Co 5 7 Maschinengewindebohrer M DIN 371/376 Form B - M3 - M12 7 Spiralbohrer DIN 338 Typ N - Ø 2,5/3,3/4,2/5,0/6,8/8,5/10,2 mm 7 tarauds machine droit entrée Gun M DIN 371 / 376 type B - M3 - M12 7 forets DIN 338 type N - Ø 2,5/3,3/4,2/5,0/6,8/8,5/10,2 mm	189.00	119.00
245052R0	14-teilig / 14 pièces - HSSE-Co 5 7 Maschinengewindebohrer M DIN 371/376 Form C - M3 - M12 7 Spiralbohrer DIN 338 Typ N - Ø 2,5/3,3/4,2/5,0/6,8/8,5/10,2 mm 7 tarauds machine 35° RSP M DIN 371/376 type C - M3 - M12 7 forets DIN 338 type N - Ø 2,5/3,3/4,2/5,0/6,8/8,5/10,2 mm	189.00	119.00
245061R0	7-teilig / 7 pièces - HSSE-Co 5 7 Maschinengewindebohrer M DIN 371/376 Form B - M3 - M12 7 tarauds machine droit entrée Gun M DIN 371 / 376 type B - M3 - M12	149.00	99.00
245062R0	7-teilig / 7 pièces - HSSE-Co 5 7 Maschinengewindebohrer M DIN 371/376 Form C - M3 - M12 7 tarauds machine 35° RSP M DIN 371/376 type C - M3 - M12	149.00	99.00
245063R0	7-teilig / 7 pièces - HSSE-Co 5 VAP 7 Maschinengewindebohrer M DIN 371/376 Form B - M3 - M12 7 tarauds machine droit entrée Gun M DIN 371 / 376 type B - M3 - M12	169.00	119.00
245064R0	7-teilig / 7 pièces - HSSE-Co 5 VAP 7 Maschinengewindebohrer M DIN 371/376 Form C - M3 - M12 7 tarauds machine 35° RSP M DIN 371/376 type C - M3 - M12	199.00	139.00

Gewindeschneidwerkzeug-Sätze HSS / Assortiment tarauds + forets + filières HSS

Nr./no	In Industriekassetten / Dans coffret métallique.	Liste	Action
245010	31-teilig / 31 pièces je ein 3-teiliger Satz Handgewindebohrer M DIN 352 / M3 - M12 7 Schneideisen Ø 25,0 mm ≈ DIN EN 22568 / M3 - M12 1 Schneideisenhalter 25x9 mm, 1 Windeisen Gr. 1½, + 1 Schraubendreher	235.00	169.00
	<i>7 jeux de 3 tarauds main métriques DIN 352 / M3 - M12 7 filières avec cage Ø 25,0 mm ≈ DIN EN 22568 / M3 - M12 1 porte-filières 25x9 mm, 1 tourne à gauche taille 1½ + 1 tourne vis</i>		



245030	44-teilig / 44 pièces je ein 3-teiliger Satz Handgewindebohrer M DIN 352 / M3 - M12 7 Spiralbohrer DIN 338 Typ N Ø 2,5/3,3/4,2/5,0/6,8/8,5/10,2 mm 7 Schneideisen M DIN EN 22568 / M3 - M12 5 Schneideisenhalter - 20x5 / 20x7 / 25x9 / 30x11 / 38x14 mm 2 Windeisen Gr. 1+2, 1 Schraubendreher + 1 Gewindeschablone	395.00	299.00
	<i>7 jeux de 3 tarauds main métriques DIN 352 / M3 - M12 7 forets DIN 338 type N Ø 2,5/3,3/4,2/5,0/6,8/8,5/10,2 mm 7 filières métriques DIN EN 22568 / M3 - M12 5 porte-filières DIN 225, 20x5 / 20x7 / 25x9 / 30x11 / 38x14 mm 2 tourne-à gauche: Taille 1+2, 1 tourne vis, 1 jauge à filet</i>		



Einschnittgewindebohrer-Satz HSS DIN 352 / Jeu de tarauds uniques HSS DIN 352

Gewindebohrer HSS für Durchgangsgewinde, in unlegierte und niedriglegierte Stähle bis 800 N/mm², Tempereguss und NE-Metalle. Das Gewinde kann von Hand und im Maschinengebrauch in einem Arbeitsgang geschnitten werden.
Taraud HSS pour trous débouchants, dans des aciers non alliés et faiblement alliés jusqu'à 800 N/mm², la fonte et les métaux non ferreux. Taraudage à la main ou la machine en une seule opération.

Nr./no	In Industriekassetten / Dans cassettes en tôle d'acier.	Liste	Action
245004	15-teilig / 15 pcs. - 7 Einschnittgewindebohrer M ≈ DIN 352 HSS, M3 - M12 7 Spiralbohrer DIN 338 Typ N Ø 2,5/3,3/4,2/5,0/6,8/8,5/10,2 mm 1 Windeisen DIN 1814 Gr. 11/2	107.00	79.00
	<i>Assortiment 7 tarauds 1 passe métrique ≈ DIN 352 HSS, M3 - M12 7 forets DIN 338 type N Ø 2,5/3,3/4,2/5,0/6,8/8,5/10,2 mm 1 tourne à gauche dim. 11/2 DIN 1814</i>		



245004

Einschnittgewindebohrer-Satz HSS E-Co 5 DIN 352 / Jeu de tarauds uniques HSSE-Co 5 DIN 352

Nr./no	In Industriekassetten / Dans cassettes en tôle d'acier.	Liste	Action
245004E	15-tlg. / 15 pcs. - 7 Einschnittgewindebohrer DIN 352 HSSE-Co 5, M3 - M12 7 Spiralbohrer DIN 338 HSSE-Co5 Ø 2,5/3,3/4,2/5,0/6,8/8,5/10,2 mm 1 Windeisen DIN 1814 Gr. 11/2	139.00	99.00
	<i>Assortiment 7 tarauds 1 passe métrique DIN 352 HSSE-Co 5, M3 - M12 7 forets DIN 338 HSSE-Co 5 Ø 2,5/3,3/4,2/5,0/6,8/8,5/10,2 mm 1 tourne à gauche dim. 11/2 DIN 1814</i>		



245004E

Einschnittgewindebohrer-Satz HSS DIN 352 / Jeu de tarauds uniques HSS DIN 352

Nr./no	In Industriekassetten / Dans cassettes en tôle d'acier.	Liste	Action
245004CH	16-tlg. / 16 pcs. - 7 Einschnittgewindebohrer DIN 352 HSS, M3 - M12 7 Spiralbohrer DIN 338 HSS-R Ø 2,5/3,3/4,2/5,0/6,8/8,5/10,2 mm 1 Windeisen DIN 1814 Gr. 11/2 + 1 Werkzeughalter	129.00	89.00
	<i>Assortiment 7 tarauds 1 passe métrique DIN 352 HSS M3 - M12 7 forets DIN 338 HSS-R Ø 2,5/3,3/4,2/5,0/6,8/8,5/10,2 mm 1 tourne à gauche dim. 11/2 DIN 1814 + 1 Porte-outil à cliquet</i>		

Bimetall-Lochsägen-Satz HSS / Jeu de scies-cloches bimétal HSS

Nr./no	Im Kunststoffkoffer / en mallette en plastique	Liste	Action
A106340	8-teilig - 6 Lochsägen - Ø 22,0 / 29,0 / 35,0 / 44,0 / 51,0 / 68,0 mm + 2 Aufnahmehalter A2 + A4	98.00	59.00
	<i>8 pièces - 6 scies-cloches - Ø 22,0 / 29,0 / 35,0 / 44,0 / 51,0 / 68,0 mm + 2 porte-outil de chacun des Typees A2 + A4</i>		

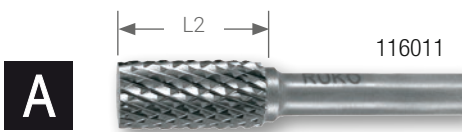



Hartmetall-Frässtifte / Fraises limes

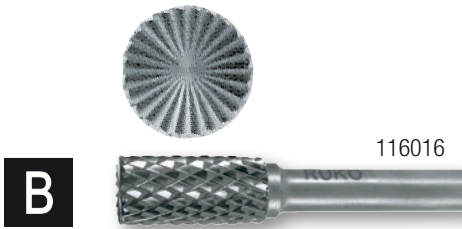
Frässtifte aus Hochleistungshartmetall mit Kreuzverzahnung. Die Kreuzverzahnung ergibt eine höhere Spanleistung gegenüber der Einfachverzahnung. Dies wirkt sich insbesondere bei schwerzerspanbaren Werkstoffen positiv aus. Einsatzgebiete: für hochlegierte, rostbeständige, säurebeständige und hitzebeständige Stähle, Guss und Kunststoffe. Zum Entgraten, Kantenbrechen, Verputzen, Schweißnahtbearbeitung und Flächenbearbeitung. Einzeln in Kunststoffverpackung.

Fraises limes en carbure à haut rendement avec denture croisée (brise copeaux). La denture croisée permet une production de copeaux plus importante qu'une denture simple. Ceci est tout particulièrement intéressant pour les matériaux difficilement usinables. Applications: pour l'ébarbage de cordons de soudures, l'ébavurage, le chanfreinage ou le surfacage dans des aciers doux et durs, aciers alliés, inoxydables, laiton, bronze, cuivre, matériaux composites, fibre de verre. À l'unité sous emballage plastique.

Form A Zylinder (ZYA) ohne Stirnverzahnung / *Forme A cylindrique à bout plat et lisse*

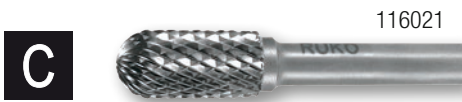


Nr./no	Zahnung Denture	Ø mm	Kopf L2 mm Tête L2 mm	Schaft Queue	Liste	Action
116011	Stahl/Acier	8,0 mm	18,0 mm	6,0 mm	25.00	19.00
116012	Stahl/Acier	10,0 mm	20,0 mm	6,0 mm	27.00	21.00
116013	Stahl/Acier	12,0 mm	25,0 mm	6,0 mm	41.00	29.00



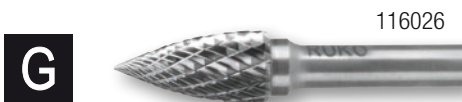
Form B Zylinder (ZYAS) mit Stirnverzahnung / *Forme B cylindrique avec coupe en bout*

Nr./no	Zahnung Denture	Ø mm	Kopf L2 mm Tête L2 mm	Schaft Queue	Liste	Action
116016	Stahl/Acier	8,0 mm	18,0 mm	6,0 mm	23.00	18.00
116017	Stahl/Acier	10,0 mm	20,0 mm	6,0 mm	26.00	20.00
116018	Stahl/Acier	12,0 mm	25,0 mm	6,0 mm	38.00	28.00



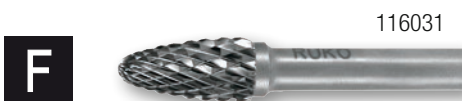
Form C Walzenrund (WRC) / *Forme C cylindrique bout rond*

Nr./no	Zahnung Denture	Ø mm	Kopf L2 mm Tête L2 mm	Schaft Queue	Liste	Action
116021	Stahl/Acier	8,0 mm	18,0 mm	6,0 mm	25.00	19.00
116022	Stahl/Acier	10,0 mm	20,0 mm	6,0 mm	30.00	22.00
116023	Stahl/Acier	12,0 mm	25,0 mm	6,0 mm	41.00	29.00



Form G Spitzbogen (SPG) / *Forme G ogive bout pointu*

Nr./no	Zahnung Denture	Ø mm	Kopf L2 mm Tête L2 mm	Schaft Queue	Liste	Action
116026	Stahl/Acier	8,0 mm	18,0 mm	6,0 mm	26.00	20.00
116027	Stahl/Acier	10,0 mm	20,0 mm	6,0 mm	31.00	23.00
116028	Stahl/Acier	12,0 mm	25,0 mm	6,0 mm	38.00	28.00



Form F Rundbogen (RBF) / *Forme F ogive bout rond*

Nr./no	Zahnung Denture	Ø mm	Kopf L2 mm Tête L2 mm	Schaft Queue	Liste	Action
116031	Stahl/Acier	8,0 mm	18,0 mm	6,0 mm	25.00	19.00
116032	Stahl/Acier	10,0 mm	20,0 mm	6,0 mm	27.00	21.00
116033	Stahl/Acier	12,0 mm	25,0 mm	6,0 mm	38.00	28.00

Druckluftschleifer-Set inkl. Frässtifte / Meuleuse droite avec assortiment de fraises limes carbure

Der RUKO Druckluftschleifer in der kurzen Ausführung - Die kompakte, schnelle Maschine zum Entgraten, Polieren und zur Schweissnahtbearbeitung! Inklusive Frässtifte-Satz aus Hochleistungshartmetall mit Kreuzverzahnung.
Les meuleuses pneumatiques courtes de RUKO - Des machines compactes et rapides pour l'ébavurage, le polissage et la finition des soudures! Avec assortiment de fraises limes en carbure à haut rendement avec denture croisée.

Nr./no	Im Kunststoffkoffer / en mallette en plastique	Liste	Action
116100	12-teilig 1 Druckluftschleifer + 10-tlg. Hartmetall-Frässtifte-Satz in Mini-Box je 1x Ø D1 6,0 + 12,0 mm - Frässtifte Form B, C, G, F, D, + 1 Kupplungsstecker für Druckluftschleifer	495.00	298.00

12 pièces
1 meuleuse pneumatique
+ Assortiment de 10 fraises limes carbure en mini-box
1 de chaque en Ø 6,0 + 12,0 mm - Fraises limes forme B, C, G, F, D,
+ 1 Raccord mâle pour meuleuse pneumatique



Hartmetall-Frässtift-Sätze HM / Assortiments de fraises limes carbure

Einsatzgebiete: für hochlegierte, rostbeständige, säurebeständige und hitzebeständige Stähle, Guss und Kunststoffe. Zum Entgraten, Kantenbrechen, Verputzen, Schweissnahtbearbeitung und Flächenbearbeitung.
Applications: pour l'ébarbage de cordons de soudures, l'ébavurage, le chanfreinage ou le surfaçage dans des aciers doux et durs, aciers alliés, inoxydables, laiton, bronze, cuivre, matériaux composites, fibre de verre.

Nr./no	In Industriekassetten / Dans cassettes en tôle d'acier.	Liste	Action
116003	10-teilig je 2 x Ø D1 10,0 + 12,0 mm - Frässtifte Form A, C, G, F je 1 x Ø D1 12,0 mm - Frässtifte Form D, M	398.00	238.00

10 pièces
2 de chaque en Ø D1 10,0 + 12,0 mm - Fraises limes forme A, C, G, F
1 de chaque en Ø D1 12,0 mm - Fraises limes forme D, M



ABS

116003RO

Nr./no	In ABS-Kunststoffkassette / Dans cassettes en coffret plastique.	Liste	Action
116003RO	10-teilig je 2 x Ø D1 10,0 + 12,0 mm - Frässtifte Form A, C, G, F je 1 x Ø D1 12,0 mm - Frässtifte Form D, M	398.00	238.00

10 pièces
2 de chaque en Ø D1 10,0 + 12,0 mm - Fraises limes forme A, C, G, F
1 de chaque en Ø D1 12,0 mm - Fraises limes forme D, M



116001

Hartmetall-Frässtifte-Sätze in Mini-Boxen / Assortiments de fraises limes carbure en mini-box

Einsatzgebiete: für hochlegierte, rostbeständige, säurebeständige und hitzebeständige Stähle, Guss und Kunststoffe. Zum Entgraten, Kantenbrechen, Verputzen, Schweissnahtbearbeitung und Flächenbearbeitung.
Applications: pour l'ébarbage de cordons de soudures, l'ébavurage, le chanfreinage ou le surfaçage dans des aciers doux et durs, aciers alliés, inoxydables, laiton, bronze, cuivre, matériaux composites, fibre de verre.

Nr./no	In Kunststoff Mini-Box / en plastique mini-box	Liste	Action
116001	3-teilig je 1 x Ø D1 10,0 - Frässtifte Form B, D, G	98.00	59.00

3 pièces
1 de chaque en Ø D1 10,0 mm - Fraises limes forme B, D, G

116002	10-teilig je 2 x Ø D1 6,0 + 12,0 mm - Frässtifte Form B, C, D, F, G	298.00	199.00
---------------	--	--------	---------------

10 pièces
2 de chaque en Ø D1 6,0 + 12,0 mm - Fraises limes forme B, C, C, F, G

116004	5-teilig je 1 x Ø D1 10,0 mm - Frässtifte Form B, C, D, F, G	224.00	129.00
---------------	---	--------	---------------

5 pièces
1 de chaque en Ø D1 10,0 mm - Fraises limes forme B, C, D, F, G



116002



116004

E100



E200



E300



E350



Kantenentgrater «Klingen E» / Ebavureurs «Lame E»

Nr./no	in Kunststoffverpackung / sous emballage en mat. synthétique	Liste	Action
107026	HSS-Klinge B 10, nur mit langem Schaft. Für innere und äussere Entgratarbeiten und langspanende Werkstoffe wie Stahl, Aluminium, Kunststoffe. <i>Lame HSS B 10, à tige longue pour l'ébavurage intérieur et extérieur des matériaux à copeaux longs tels que l'acier l'aluminium, les matières synthétiques.</i>	30.00	22.00
107027	HSS-Klinge B 20, nur mit langem Schaft. Für kurzspanende Werkstoffe wie Messing und Gusseisen. Einsetzbar in beide Richtungen. <i>Lame HSS B 20, à tige longue. Pour les matériaux à copeaux courts tels que le laiton et la fonte. Travaille dans les deux sens.</i>	40.00	29.00
107028	HSS-Klinge B 30, nur mit langem Schaft. Für gleichzeitiges Entgraten innerer und äusserer Bohrungen bis 4,0 mm Materialstärke. <i>Lame HSS B 30, à tige longue. Pour les matériaux de faible épaisseur (jusqu'à 4,0 mm), à l'intérieur et à l'extérieur.</i>	49.00	36.00
107029	Diese HSS-Klinge ist geeignet zum Entgraten gerader Kanten, Keilnuten. <i>Lame HSS pour ébavurer des arêtes droites, des rainures de clavettes.</i>	40.00	29.00

Kantenentgrater mit HSS-Klingen / Ebavureurs pour arêtes à lames HSS

Kunststoffgriff mit abschraubbarem Rückteil zur Aufbewahrung von Ersatzklingen. Klingen auswechselbar. Ideal zum Entgraten von Kanten, Rohren und Stahl-, Aluminium-, Messing-, Kupferblechen, Gusseisen und Kunststoffplatten. *Poignée en matière synthétique à capuchon dévissable pour ranger les lames de rechange. Lames interchangeables. Idéal pour ébavurer les arêtes, les tubes, les tôles d'acier, d'aluminium, de laiton, de cuivre, les plaques de fonte et de matière synthétique.*

Nr./no	in Kunststoffverpackung / sous emballage en mat. synthétique	Liste	Action
107050	Kantenentgrater A1 komplett mit HSS-Klinge E 100 <i>Ebavureur pour arêtes A1 complet avec lame HSS type E 100</i>	15.50	12.00
107051	Kantenentgrater-Satz A3 komplett mit 3 HSS-Klingen <i>Ebavureur pour arêtes A3 complet avec 3 lames HSS</i>	22.00	16.00

Schnellentgrater mit HSS-Klinge / Ebavureurs rapides à lames HSS

Ideal zum Entgraten von Kanten, Rohren und Stahl-, Aluminium-, Messing-, Kupferblechen, Gusseisen und Kunststoffplatten. Aluminium-Sechskantgriff. Klein und handlich. Ideal zum ständigen Mitführen. *Idéal pour ébavurer les arêtes, les tubes, les tôles d'acier, d'aluminium, de laiton, de cuivre, les plaques de fonte et de matière synthétique. Poignée six pans en aluminium, Petits et maniables, Idéal pour porter constamment sur soi*

Nr./no	Einzel in SB-Tasche / par pièce, en pochette libre service	Liste	Action
107052	Schnellentgrater mit nicht auswechselbarer HSS-Klinge E 100 <i>Ebavureur jetable à lame non-interchangeable HSS type E 100</i>	6.50	5.00
107054	Schnellentgrater mit auswechselbarer HSS-Klinge E 100 <i>Ebavureur rapide à lame interchangeable HSS type E 100</i>	9.00	7.00

Doppelentgrater mit HSS-Schneidscheiben / Ebavureurs double avec disques HSS

Kunststoffgriff mit Handschutz und 2 Schneiden aus HSS. Zum beidseitigen Entgraten von Stahl-, Aluminium-, Messing-, Kupferblechen und Kunststoffplatten bis 10,0 mm geeignet. *Poignée en matière synthétique avec protection et 2 disques HSS. Convient pour ébavurer sur les deux faces les tôles d'acier, d'aluminium, de laiton, de cuivre ainsi que les plaques de matière synthétique jusqu'à 10,0 mm.*

Nr./no	in Kunststoffverpackung / sous emballage en mat. synthétique	Liste	Action
107060	Doppelentgrater komplett / <i>Ebavureur double, complet</i>	19.50	15.00
107061	Eratz-Schneidscheiben-Set HSS / <i>Disque ébavureur de rechange HSS</i>	9.00	7.00

107052 + 107054
107050 + 107051



107060 + 107061

A215214



Spiralbohrer-Sätze DIN 338 Typ N, HSSE-Co 5 / Jeux de foret DIN 338 type N, HSSE-Co 5

Nr./no	In Stahlblechkassetten/Dans cassettes en tôle d'acier.	Liste	Action
A215214	19-teilig / 19 pièces - Ø 1,0 - 10,0 mm x 0,5 mm	68.00	51.00
A215215	25-teilig / 25 pièces - Ø 1,0 - 13,0 mm x 0,5 mm	149.00	109.00

Spiralbohrer-Sätze DIN 338 Typ N, HSS / Jeux de foret DIN 338 type N, HSS

A214214	19-teilig / 19 pièces - Ø 1,0 - 10,0 mm x 0,5 mm	36.00	24.00
A214215	25-teilig / 25 pièces - Ø 1,0 - 13,0 mm x 0,5 mm	68.00	47.00

Spiralbohrer-Sätze DIN 338 Typ N, HSS-R / Jeux de forets DIN 338 Type N, HSS laminé

A205210	19-teilig / 19 pièces - Ø 1,0 - 10,0 mm x 0,5 mm	24.00	16.00
A205211	25-teilig / 25 pièces - Ø 1,0 - 13,0 mm x 0,5 mm	48.00	30.00

ABS

A214214RO



Spiralbohrer-Sätze DIN 338 Typ N, HSSE-Co 5 / Jeux de foret DIN 338 type N, HSSE-Co 5

Nr./no	In ABS-Kunststoffkassette/Dans cassettes en coffret plastique.	Liste	Action
A215214RO	19-teilig / 19 pièces - Ø 1,0 - 10,0 mm x 0,5 mm	94.00	57.00
A215215RO	25-teilig / 25 pièces - Ø 1,0 - 13,0 mm x 0,5 mm	155.00	119.00

Spiralbohrer-Sätze DIN 338 Typ N, HSS / Jeux de foret DIN 338 type N, HSS

A214214RO	19-teilig / 19 pièces - Ø 1,0 - 10,0 mm x 0,5 mm	49.00	30.00
A214215RO	25-teilig / 25 pièces - Ø 1,0 - 13,0 mm x 0,5 mm	74.00	56.00

Spiralbohrer-Sätze DIN 338 Typ N, HSS-R / Jeux de forets DIN 338 Type N, HSS laminé

A205210RO	19-teilig / 19 pièces - Ø 1,0 - 10,0 mm x 0,5 mm	29.00	21.00
A205211RO	25-teilig / 25 pièces - Ø 1,0 - 13,0 mm x 0,5 mm	54.00	39.00

A215200



Spiralbohrer-Magazin DIN 338 Typ N, HSSE-Co 5 / Jeux de foret DIN 338 type N, HSSE-Co 5

Nr./no	In Stahlblechkassetten/Dans cassettes en tôle d'acier.	Liste	Action
A215200	170-teilig / 170 pièces - Ø 1,0 - 10,0 mm x 0,5 mm	463.00	330.00

Spiralbohrer-Magazin DIN 338 Typ N, HSS / Jeux de foret DIN 338 type N, HSS

A214200	In Stahlblechkassetten/Dans cassettes en tôle d'acier. 170-teilig / 170 pièces - Ø 1,0 - 10,0 mm x 0,5 mm	199.00	159.00
----------------	--	--------	---------------

Spiralbohrer-Magazin DIN 338 Typ N, HSS-R / Jeux de forets DIN 338 Type N, HSS laminé

A205200	In Stahlblechkassetten/Dans cassettes en tôle d'acier. 170-teilig / 170 pièces - Ø 1,0 - 10,0 mm x 0,5 mm	124.00	99.00
----------------	--	--------	--------------

A245014



Gewindeschneidwerkzeug-Satz HSS / Jeux de filières au pas métrique, HSS rectifié

Nr./no	In Stahlblechkassetten/en malette métallique	Liste	Action
A245014	8-teilig / Schneideisen ≈ DIN EN 22568 HSS / M3 - M12 + Schneideisenhalter DIN 225 / 25,0 x 9,0	49.00	39.00

8 pièces / 7 filières métriques ≈ DIN EN 22568 HSS M3 - M12
+ 1 porte-filières DIN 225 - 25,0 x 9,0 mm

A245040	54-teilig	488.00	345.00
----------------	-----------	--------	---------------

Handgewindebohrer DIN 352 HSS / M3 - M20
+ Schneideisen ≈ DIN EN 22568 HSS / M3 - M20
+ Schneideisenhalter 20x5 / 20x7 / 25x9 / 30x11 / 38x14 / 45x18 mm
+ 2 Windeisen DIN 1814 Gr. 1 und Gr. 3
+ 1 Schraubendreher + 1 Gewindeschablone

A245040



54 pièces
11 jeux de 3 tarauds main DIN 352 / M3 - M20
+ 11 filières métriques M DIN EN 22568 / M3 - M20
+ 6 porte-filières 20x5 / 20x7 / 25x9 / 30x11 / 38x14 / 45x18 mm
+ 2 tourne-à gauche DIN 1814 taille 1 + 3
+ tourne vis + 1 jauge à filet